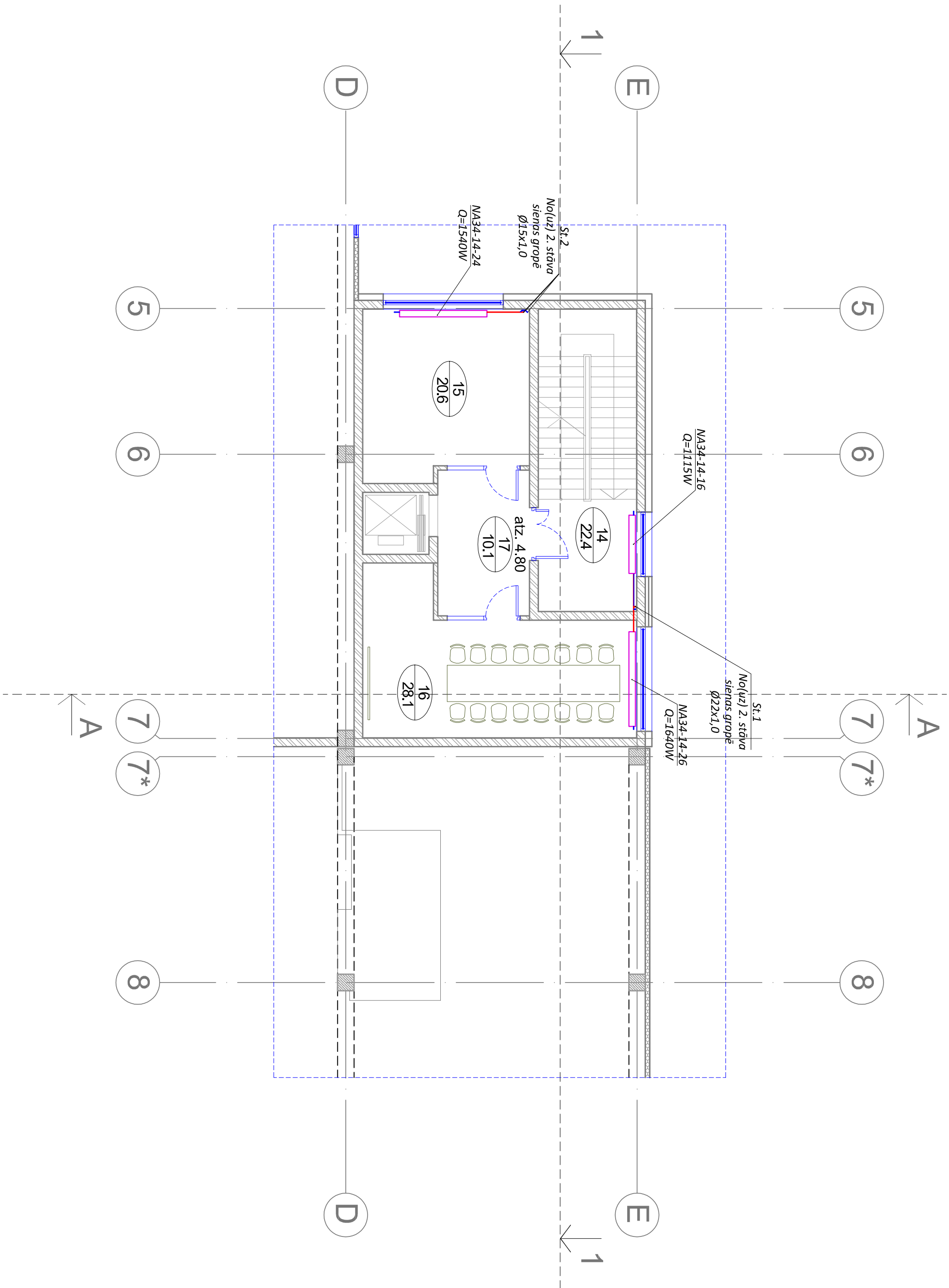


1. STĀVA TĒLPU EKSPLIKĀCIJA		
Nr.	Telpas nosaukums	Telpas platība m²
Koplietošanas telpas atz. 0.00		75,6
1	Kāpņu telpa	22,4
2	Tualetes telpa pieejama cilvēkiem ar funkcionāliem traucējumiem atb. UD principiem	4,0
3	Tualetes telpa	3,3
4	Inženierkomunikāciju palīgtelpa	5,7
5	Vestiblis	40,2
"A" korpus		1023,4
6	Ražošanas telpa	995,7
7	Tualetes telpa	2,6
8	Tualetes telpa	8,4
9	Inženierkomunikāciju palīgtelpa - elektrosadale	7,7
10	Inženierkomunikāciju palīgtelpa - siltummezgls	9,0
"B" korpus		963,3
11	Ražošanas telpa	946,7
12	Inženierkomunikāciju palīgtelpa - elektrosadale	7,5
13	Inženierkomunikāciju palīgtelpa - siltummezgls	9,1
Koplietošanas telpas atz. 4.80		81,2
14	Kāpņu telpa	22,4
15	Produkcijas ekspozīcijas telpa	20,6
16	Apspriežu telpa	28,1
17	Vestiblis	10,1
1. stāvs kopā		2143,5




	- apkures turpgaitas caurule
	- apkures atgaitas caurule
	- siltumapgādes turpgaitas caurule
	- siltumapgādes atgaitas caurule
	- radiators, konvektors

PIEZĪMES:

- Apkures un siltumapgādes maģistrāles ražošanas telpās izolēt ar izolācijas čaulām
- Tubolīt TL-D/25-DG, b=25mm.
- Apkures un siltumapgādes maģistrāles ražošanas telpās montēt pie griestiem.
- Apkures un siltumapgādes maģistrāļu augstumu atzīmes precīzēt montāžas procesā.
- Līdz Ø35x1,5 caurules paredzētas no vara.
- Uz apkures maģistrālēm paredzēt cauruļu kompensācijas risinājumus.
- Sistēmu augstākajos punktos paredzēt automātiskos atgaisotājus.
- Radiatorus aprīkot ar iepriekšējās iestatīšanas vārstiem un termogalvām RA2920.
- Apkures maģistrāles montēt ar minimālu kritumu uz tukšošanas vietu.
- Zemākajos punktos paredzēt tukšošanas krānus.
- Apkures sistēmu pacēlumus un nolaidumus skatīt eksnometriskajās shēmās.

APZĪMĒJUMI

<div><div>ARHITEKTU BIROUS KRASTS</div></div> <div>Krāslavas iela 14-20, Rīga, LV - 1003 tāl.: 7 686 360, e-pasts: arhitekti@arhitekti-krasts.lv</div>		<div>Pasūtītājs: Valkas novada dome, Reģistrācijas Nr. 90009114839</div>					
		<div>Būvobjekta nosaukums: Ražošanas ēka</div> <div>Būvobjekta adrese: Varoņu iela 37A, 39A, Valka, Valkas novads</div>					
BPDV:	D.Buliņš		Apkure. Stāpstāva plāns.				
Izstrādāja:	M.Mileika						
Pārbaudīja:	M.Zariņš						
		Mērogs	Pasūt. Nr.	Atm. reģ. Nr.	Stādija	Marka	Nr.
		1:100	VND/4-22/16/91	A - 2016/13	BP	AVK	3

